

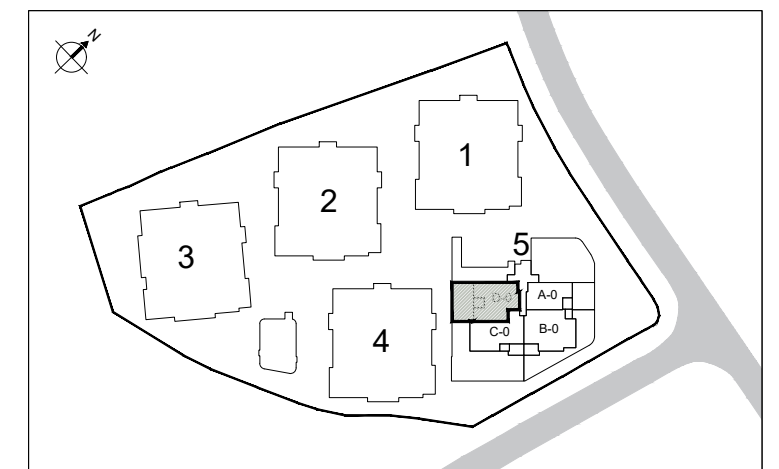
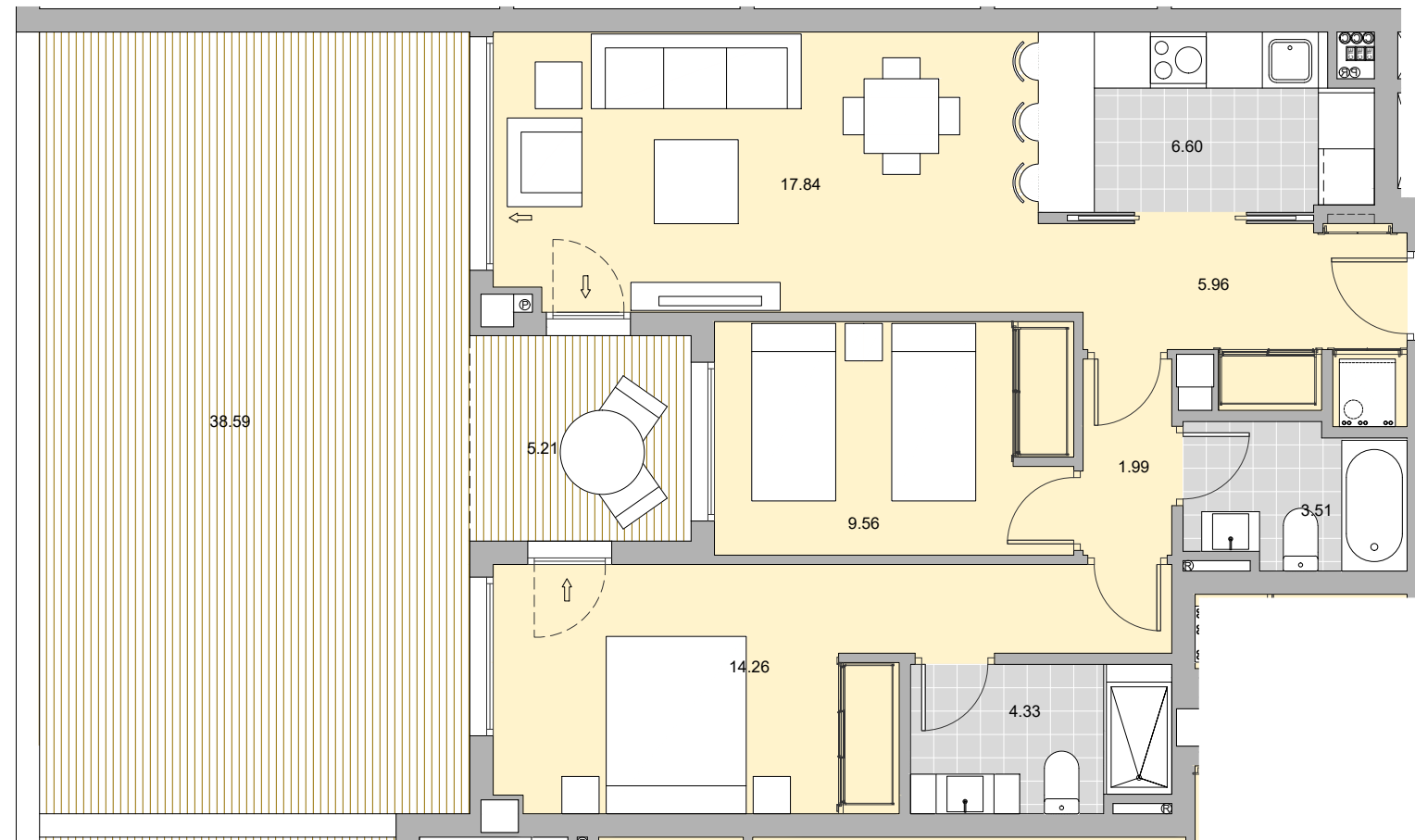
PARCELA R-5 ,SP-4-2
BENALMADENA

BLOQUE-5
VIVIENDA D
PLANTA BAJA

Superficie Útil Interior	64.05 m ²
Superficie Útil Exterior Cubierta	5.21 m ²
Superficie Útil Total	107.85 m ²
Superficie Construida	80.35 m ²
Superficie Útil Exterior Descub.	38.59 m ²
Superficie Útil Jardin	00.00 m ²

La superficies construida incluye el 100 % de los espacios exteriores cubiertos.

Superficie Útil S/D Boja 218/2005	70.46 m ²
Superf. Const. S/D Boja 218/2005	91.64 m ²



LOVING THIS LIFE

ARENAL
Homes

